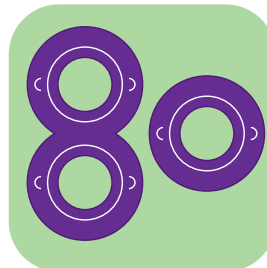
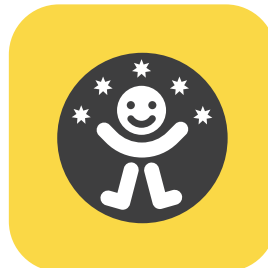


MUSTA VEETORU KASUTUSJUHEND

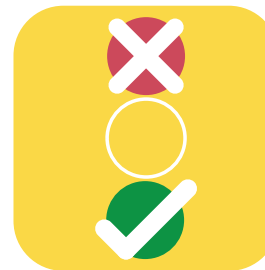
INSTRUCTIONS OF BLACK FLUME USAGE • ЧЁРНОЙ ВОДНОЙ ГОРКИ ПРАВИЛА ПОЛЬЗОВАНИЯ



Lastele alates 1,20 m. Liutorus on valgusefektid.
Lubatud nii ühe- kui kahekohalise tuubiga.
For children over 1,20 m. Waterslide includes light effects.
It's allowed to ride with one or two passenger tubes.
Для детей ростом 1,2 м и выше. Водная горка со световыми эффектами. Разрешено спускаться на двухместном или одноместном баллоне.



Ära kanna prille, ehteid ega käekella.
Do not wear glasses, jewellery or watch.
Снимите очки, украшения и часы.



Alati oota rohelist tuld.
Always wait for green light.
Начинайте движение только по зелёному сигналу.



Renni vee sügavus 0,25 m.
Water depth 0,25 m.
Глубина приёмного желоба 0,25 м.



Sõida alati alla selili ja jalad ees.
Always ride the flumes on your back with feet first.
Спускайтесь всегда лёжа на спине и ногами вперёд.



Lahku rennist koheselt.
Leave the landing area quickly.
Водные горки не рекомендуются беременным.



Veerenni kiirus: Mõõdukas
Flume speed: Medium
Скорость водной горки: Умеренная